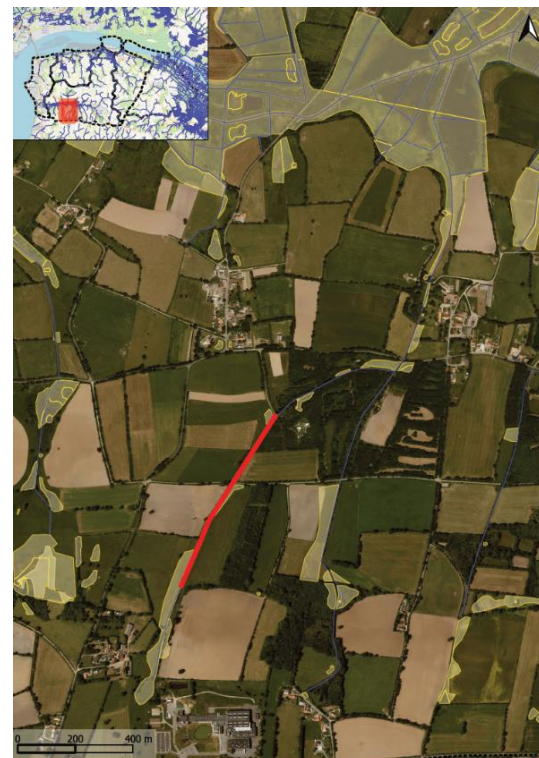


RENATURATION DU RUISSEAU DU GAILLARD SUR LA COMMUNE DE SAINT PERE EN RETZ

Le ruisseau du Gaillard est un ruisseau permanent qui prend ses sources à +50m et qui se jette dans le marais de la Giguenais (Boivre) 2km plus loin, qui se jette lui-même dans l'océan quelques kilomètres plus loin. Avant le remembrement agricole de 1994, il s'écoulait à fleur de prairie dans un talweg prononcé. Les faibles écoulements estivaux étaient probablement souterrains. Il a ensuite été recalibré en forme de trapèze de 0,8m de largeur en bas de berge, 2,5m en haut de berge et 1,5m de profondeur.



Maître d'ouvrage : Communauté de Communes Sud Estuaire

Période de réalisation et durée des travaux : du 1^{er} août 2025 au 6 septembre 2025 (12 jours de travaux cumulés - pose de clôtures et les plantations non incluses)

Présentation des objectifs des travaux effectués :

Retrouver toutes les fonctionnalités naturelles du ruisseau : débordement en fond de vallée lors des crues biennales, restauration des zones humides alluviales, diversification des habitats et des écoulements, amélioration des capacités auto-épuration de l'eau du ruisseau.

Avant travaux - juillet 2024



Après travaux - juillet 2025



Coût total et financements du projet : 48 750 € H.T.

Financés à 50% par l'Agence de l'eau Loire Bretagne, à 15% par la Région Pays de la Loire, à 15% par le Département de Loire-Atlantique et 20% par la Communauté de Communes Sud Estuaire.

Entreprise / Régie : Maîtrise d'œuvre en régie. Travaux de terrassement effectués par une entreprise vendéenne (THOUZEAU) dans le cadre d'un marché à bons de commande.

Linéaire : 675m

Descriptif technique et financier des travaux réalisés :

- Reprofilage du fond de vallée pour retrouver le talweg naturel, dans lequel le ruisseau du Gaillard s'écoule à fleur de prairie, et reconstitution d'un matelas alluvial (mélange 0-80mm + 0-30mm) avec alternance radier/mouille. Ce reprofilage a consisté à retrousser la terre végétale sur 5m en rive droite puis à combler le

Retrouvez l'ensemble des fiches du Répertoire d'Exemples TMR sur www.tmr-lathus.fr

Répertoire d'exemples

lit du ruisseau en déblais/remblais, en reconstituant la forme originelle de la vallée. La terre végétale a ensuite été réétalée en rive droite.

- Mise en place d'une buse de franchissement de diamètre 800mm en amont du ruisseau
- Remplacement de la buse de diamètre 600mm sous le chemin communal par un pont cadre d'1 m x 1 m
- Plantations d'une ripisylve sur 395m

Intervention	Coût total (€ H.T.)	Coût (ml)
Etudes (topo + inv. Faune flore)	2800	4,1
Forestier	1700	2,5
Terrassement	39000	58,2
<i>dont ouvrages</i>	<i>15570</i>	<i>23,1</i>
Clôtures	3000	4,4
Plantation	1400	2
Coût Total (€ H.T.)	47900	71,2

Etat des lieux avant / après :

- Retour de l'anguille observé dès la fin des travaux
- Gain de 45minutes par traite pour l'agricultrice menant ses vaches laitières au champ grâce à l'optimisation de son cheminement par la pose de l'ouvrage de franchissement amont
- Reconnexion du ruisseau à son lit majeur qui déborde désormais lors des fortes pluies, sans impact sur les usages
- Restauration de la continuité écologique et sédimentaire par le remplacement d'un ouvrage obsolète sous le chemin communal
- Une flore spécifique aux zones humides et diversifiée se développe sur ses berges.
- Recolonisation du ruisseau par le campagnol amphibie, absent avant les travaux mais bien présent sur ce territoire.
- Un an après les travaux, le ruisseau a retrouvé un équilibre. Par endroits il a recreusé un petit lit aux berges abruptes de 40cm de large et de 25cm de hauteur, et à d'autres il est toujours affleurant sur 1,2m de large.



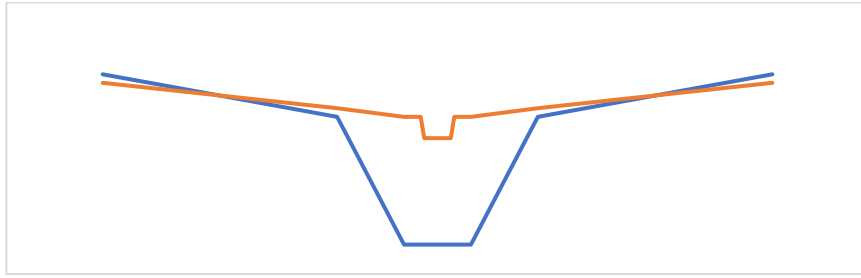
Janvier 2026



Juillet 2025

Retrouvez l'ensemble des fiches du Répertoire d'Exemples TMR sur www.tmr-lathus.fr

Répertoire d'exemples



Forme du lit au niveau des radiers avant (courbe bleue) et après (courbe orange) les travaux



A gauche : avant travaux, photo prise debout dans le ruisseau. A droite : en cours de travaux (vue aval vers amont)



A gauche : même endroit que photo au dessus. A droite : 1 mois après travaux

Retrouvez l'ensemble des fiches du Répertoire d'Exemples TMR sur www.tmr-lathus.fr

Informations sur les aspects administratifs

Travaux dans le cadre du Contrat Territorial Eau Littoral Sud Estuaire et Côte de Jade 2022-2027 renommé Accord de Territoire en 2025, réalisés avec DIG Warsmann (article 3.3.5.0. du code de l'environnement).

Suivi mis en place :

- Inventaires faune flore préalable à travaux puis tous les 5ans.
- La mise en place d'indicateurs biologiques (IBD, I2M2, IBMR) était prévue mais n'a pu être réalisée, le cours d'eau étant trop petit pour suivre le protocole d'échantillonnage.

Commentaires :

- L'agricultrice exploitant une majeure partie des parcelles riveraines a été très facilitatrice, ayant compris l'intérêt pour ses vaches à pâturer en été dans des parcelles plus fraîches et protégées par des haies. En 2022, elle avait constaté que seules ses prairies basses donnaient de l'herbe lors de la sécheresse.
- Suite aux travaux, de nombreux riverains ont redécouvert ce ruisseau. En particulier, le remplacement de l'ouvrage de franchissement sur le chemin communal a suscité de l'inquiétude (et si une voiture tombait dans le ruisseau ?). Des potelets en bois de 80cm de haut coiffés d'une bande réfléchissante ont ainsi été installés aux 4 coins de l'ouvrage. En complément, il est envisagé d'installer des panneaux de route annonçant le ruisseau, afin d'officialiser son retour dans le paysage.
- La pente de la vallée étant prononcée, le ruisseau est naturellement assez rectiligne. Sur le secteur aval de la partie restaurée, là où la pente était un peu plus faible un petit lit sinueux a été dessiné, sans pour autant réhausser les banquettes ainsi constituées, le but étant avant tout que le ruisseau puisse déborder dans son talweg lors des crues. Dès la première crue le ruisseau a retracé un lit rectiligne et comblé progressivement les méandres court-circuités, créant en même temps une microtopographie favorable à une diversité d'habitats.



Essais de sinuosités avant/après 1ere crue

Contact pour tout renseignement sur ce projet :

TMR : Claire QUERE et Jérôme LE DAVADIC - 06 76 28 59 44 - gemapi@cc-sudestuaire.fr

Présidente de la Communauté de Communes au moment de travaux : Dorothée PACAUD

5 bd Dumesnildot 44560 Paimboeuf

Retrouvez l'ensemble des fiches du Répertoire d'Exemples TMR sur www.tmr-lathus.fr